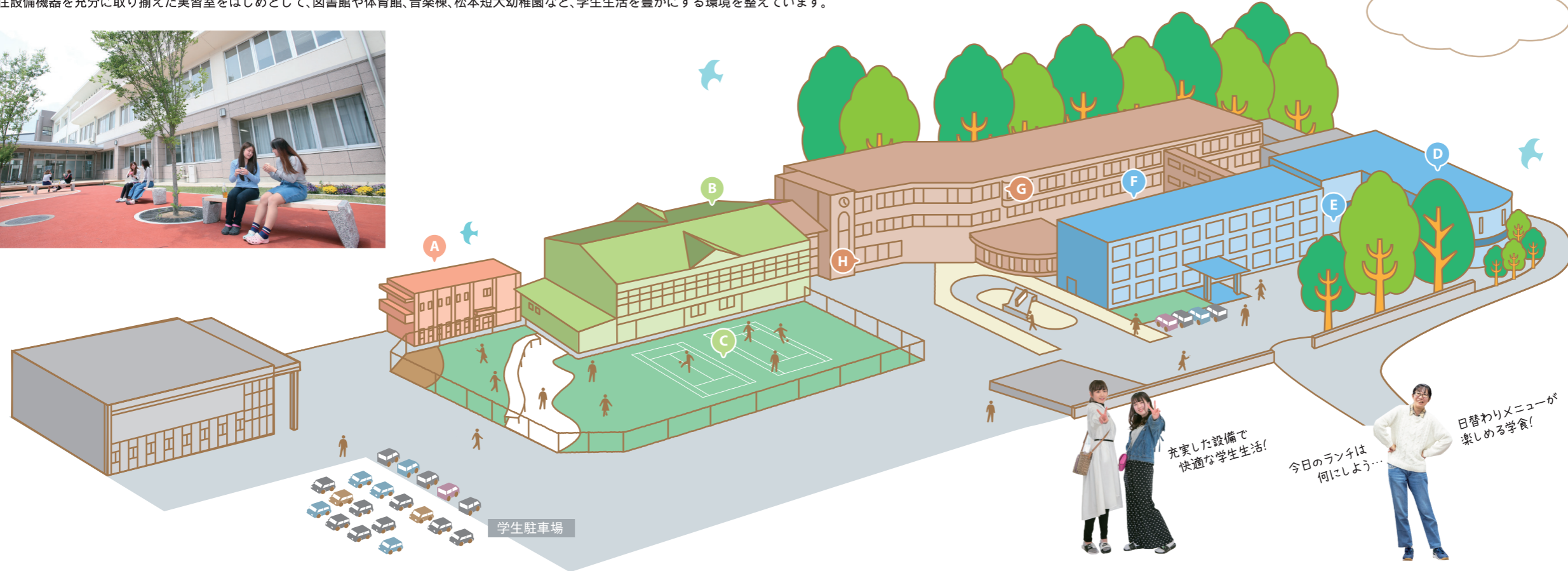


キャンパスマップ…充実の設備でスキルアップ

学びの目的にあわせた実践的な施設・設備でスキルアップ!
スペシャリストを育成する教育環境!

「実践的かつ実りのある教育」でケアスペシャリストを育成するのが本学の理念。最新の福祉機器・用具ならびに住設備機器を充分に取り揃えた実習室をはじめとして、図書館や体育館、音楽棟、松本短大幼稚園など、学生生活を豊かにする環境を整えています。



認定こども園
松本短大幼稚園
まつもとたんたいようちえん

令和2年度に幼稚園型認定こども園へ移行した「認定こども園 松本短大幼稚園」は松本短期大学の附属幼稚園として、昭和49年6月に開園し約1800名の卒園生を送り出しています。幼児保育学科の学生は授業や実習をはじめ、研究活動やボランティア活動などの盛んな交流を通して、貴重な学びの場となっています。



松本看護大学
MATSUMOTO COLLEGE OF NURSING

令和3年4月に開学された松本看護大学は、高い専門知識と看護実践力を身につけた人間性豊かな看護職者を育成し、「知識力・実践力・人間力」で地域の保健医療福祉分野を支えていきます。

【定員】70名(男女共学、4年制)
【目指せる職種】看護師、保健師、養護教諭等



A 音楽棟 (Alpen Halle)
新築された音楽棟では、ピアノの練習が行える音楽練習室や、音楽ホールがあります。





B 体育館
C フットサルコート
2017年に完成した本格的フットサルコート。屋外ステージもあり、イベント会場としても利用できます。




D 介護実習室 (1号館 3F)
食事、排せつ、清潔、移動などの介護福祉に必要な生活支援技術や、移動リフト、車椅子など、各種福祉用具の適正な使用方法を学ぶとともに、介護現場での援助技術を学べます。



入浴実習室
自宅入浴援助、シャワー入浴、特殊浴槽での入浴援助技術など、利用者の状態に適した入浴方法を学べます。



E 図書館 (1号館 1・2F)
専門書、児童書、絵本を中心に蔵書は約49,000冊。DVD・ビデオ・CD等のAV資料も取り揃えています。



F 中庭
花壇とベンチの中庭です。天気の良い昼休みに、みんなが集まってランチ。



G 大講義室 (2号館 3F)
100名以上の学生が同時に受講可能な階段教室となっており、通常の講義から様々なイベントなどにも利用が可能です。



H cafeteria (2号館 1F)
学生食堂
広くて清潔な学生食堂。ドリンクはもちろん丼もの、定食、麺類など充実したメニューで学生をサポート!

